



BAUEN SIE IHREN WORMERY

1

BAUEN SIE IHREN WORMERY

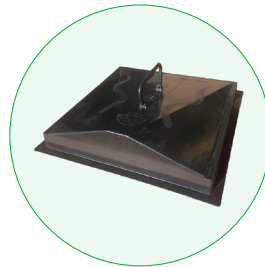
Bevor Sie beginnen, überprüfen Sie Ihr Lieferpaket anhand der folgenden Checklisten, um sicherzustellen, dass es alle richtigen Artikel enthält.

Standard Tiger Wormeries (3 oder 4 Tablett)

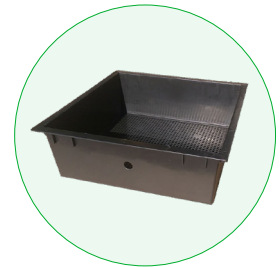
- 3 oder 4 x Tablett, je nachdem, welche Wurmerei Sie ausgewählt haben
- 1 x Entwässerungswanne (mit Loch)
- 1 x Haltefach (sieht aus wie ein normales Fach, jedoch mit einem Loch)
- 1 x Packung einer Kalkmischung (1,5 kg)
- Kokoswurmبتتwäsche
- 1 x Beutel mit Tigerwürmern oder Wurmkartengutschein
- 1 Ständer
- 1 x Hahn mit weißer Mutter und 2 Unterlegscheiben
- 1 Deckel
- 4 x Schrauben mit Flügelmuttern

Deluxe Tiger Wormeries (3 oder 4 Tablett)

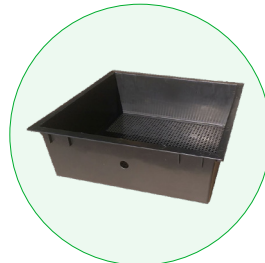
- 3 oder 4 x Tablett, je nachdem, welche Wurmerei Sie ausgewählt haben
- 1 x Entwässerungswanne (mit Loch)
- 1 x Haltefach (sieht aus wie ein normales Fach, jedoch mit einem Loch)
- 1 x Packung einer Kalkmischung (1,5 kg)
- Kokoswurmبتتwäsche
- 1 x Beutel mit Tigerwürmern oder Wurmkartengutschein
- 1 Ständer
- 1 x Hahn mit weißer Mutter und 2 Unterlegscheiben
- 1 Deckel
- 4 x Schrauben mit Flügelmuttern
- 1 x Packung Wurmleckerereien
- 1 x Kokosfeuchtematte
- 1 x Kompostieren mit Würmern Buch



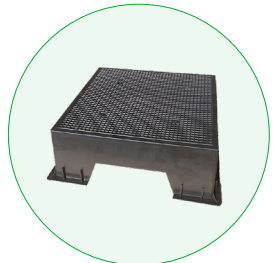
STARTSEITE



TABLETT



HALTEFACH



BASE



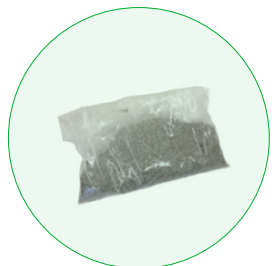
SAMMLUNGSFACH



TAP UND SCHRAUBEN



WÜRMER



KALKMISCHUNG

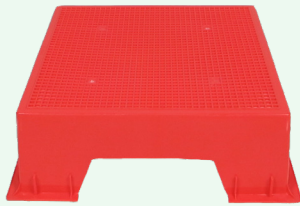
BUCHEN SIE, WIE MAN
KOMPOST MACHT

KOKOSNUSSFASERBASIS

FEUCHTIGKEITS-
KOKOSNUSS-TEPPICHESSEN FÜR
WÜRME

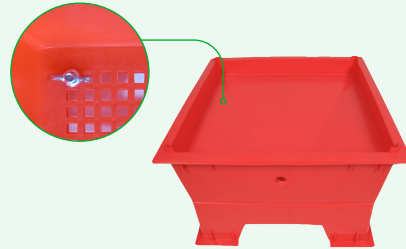
2

Stellen Sie die Basis auf den Boden und stellen Sie sicher, dass sie mit dem Boden ausgerichtet ist (auf einer flachen Basis).



3

Setzen Sie die Dichtungsschale ein, indem Sie die Löcher an der Basis ausrichten und mit den Rändelschrauben befestigen.



4

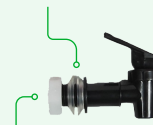
Nehmen Sie die Auffangschale und legen Sie sie in die Dichtungsschale. Überprüfen Sie, ob das vordere Loch ausgerichtet ist. Dort setzen Sie den Wasserhahn auf.



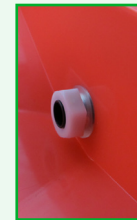
5

Um den Hahn zu installieren, setzen Sie die Unterlegscheibe ein und stellen Sie sicher, dass der Hahn mit der weißen Mutter befestigt ist.

2 WASCHMASCHINEN



WEISSE NUSS



6

Setzen Sie das erste Fach ein und bedecken Sie den Boden mit einem einzigen Blatt Zeitung.



7

Verteilen Sie die Kokosfaserbasis und sprühen Sie etwas Wasser, bis sich die Faser feucht anfühlt.



8

Leeren Sie die Packung Würmer in der Mitte und stellen Sie zwei Handvoll organischen Abfall in eine Ecke, um den Vorgang zu starten.



9

Setzen Sie den Deckel auf und gratulieren Sie, Ihre Wormery ist einsatzbereit! Lesen Sie den Rest dieses Handbuchs sorgfältig durch, um zu erfahren, wann der richtige Zeitpunkt für das Hinzufügen der anderen Fächer gekommen ist.



NACH TAG 1



NACH 6-12 MONATEN

ANFANGSZEIT

Während des Montageprozesses könnten Sie befürchten, dass Ihnen die Auffangwanne fehlt. Es ist normalerweise im Deckel verpackt, da es die gleiche Größe und Form hat und ein Loch hat, um es vom Deckel und den anderen Komponenten zu unterscheiden. Sobald Ihre Wormery zusammengebaut ist, geben Sie zwei große Handvoll verrottender Lebensmittelabfälle in eine Ecke Ihres ersten Arbeitsbehälters (unten) und setzen Sie den Deckel auf. Sie sollten ungefähr eine Woche warten, bevor Sie weiteren Abfall hinzufügen, da sich die Würmer in den ersten Wochen niederlassen und ihr neues Zuhause erkunden und reifer werden.

Die Würmer sind darauf angewiesen, dass sich das Futter zunächst auf natürliche Weise um eine bestimmte Menge zersetzt (verrottet). Machen Sie sich also keine Sorgen, wenn das Futter faul

und schimmelig aussieht - Ihre Würmer werden es lieben! In den ersten Wochen nur alle paar Tage ein paar Handvoll Abfall hinzufügen und danach mit der Zeit zunehmen. Nach der Einrichtung sollte Ihre Tiger Wormery mit der durchschnittlichen Lebensmittelverschwendung einer vierköpfigen Familie fertig werden. Die Tiger Wormery ist ein auf Aufwärtsmigration basierendes System. Sobald Ihr erstes Fach voll ist, stellen Sie ein weiteres leeres Fach darauf und geben Sie Ihre Lebensmittelabfälle in dieses Fach. Die Würmer folgen dem Futter durch die Maschenbasis in das nächste Tablett, wenn sie fertig sind. Dann machen Sie dasselbe noch einmal mit Ihrem dritten Fach und so weiter. Wenn Ihr drittes oder viertes Tablett voll ist, sollte das Tablett am Boden Kompost enthalten, der zur Ernte bereit ist.



WAS FÜTTERN SIE IHRE WÜRMER?

Was füttern Sie Ihre Würmer?

Ihre Würmer fressen alle toten und verrottenden organischen Stoffe, einschließlich gewöhnlicher Küchenabfälle wie peelings, Brot, gekochte und ungekochte Reste, Teebeutel, Eierschalen und Küchentücher aus Papier (stellen Sie sicher, dass Lebensmittelabfälle verrotten, wenn sie hinzugefügt werden).

Praktisch jeder organische Küchenabfall kann verwendet werden. Da die meisten organischen Küchenabfälle einen hohen Wassergehalt haben, sollte kein zusätzliches Wasser hinzugefügt werden.

Bitte beachten Sie, dass der organische Küchenabfall zu 85% aus Wasser besteht. Aus diesem Grund ist es ratsam, Küchenabfälle vor dem Hinzufügen zur Wormery abzulassen, insbesondere wenn Sie einen Küchenwagen verwenden. Es ist überraschend, wie viel Flüssigkeit sich selbst in einem kleinen Küchenabfallbehälter ansammeln kann. Zu viel Wasser kann zu einer „Stauäссе“ des Abfalls führen. Dadurch kann sich der Abfall verdichten und Luft wird ausgeschlossen. Denken Sie daran, dass Würmer ohne Luft nicht leben können. Wenn Sie Fleischreste einschließen, achten Sie darauf, dass Sie keine Fliegen anziehen. entweder begraben oder mit einer Schicht Kokos oder Blattschimmel bedecken.

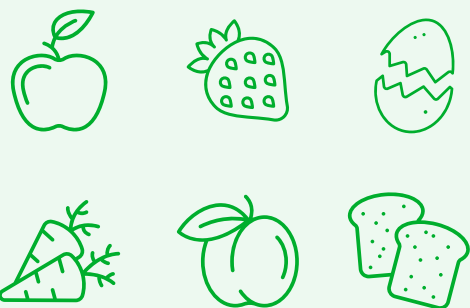
Im Wesentlichen ist Ihre Wormery für den Umgang mit in der Küche erzeugten Bio-Lebensmittelabfällen ausgelegt. Von Zeit zu Zeit kann jedoch eine Handvoll Blätter oder ähnlicher Gartenabfälle verwendet werden (vermeiden Sie holziges und

dickes Fasermaterial). Verwenden Sie jedoch keine großen Mengen an Gartenmaterial wie Rasenabfälle, da dies auf einmal viel zu viel Abfall darstellt und sich erwärmen und die Würmer schädigen kann. Große Mengen an Gartenabfällen lassen sich möglicherweise am besten mit herkömmlichen Kompostierungstechniken behandeln, bei denen ein Haufen oder ein eigener Behälter wie der Rotol Compost Converter und der Garden King Composter zum Einsatz kommen. Gartenabfälle können auch Eier von Insekten und Spinnen enthalten, die Ihre Würmer und den Prozess stören.

Sie können auch Abfälle und Streu von kleinen vegetarischen Haustieren wie Kaninchen und Hamstern verwenden, aber ein Kot von Hunden und Katzen (poo) und in der Tat die Abfälle von fleischfressenden Tieren sollten nicht hinzugefügt werden, da sie Krankheiten übertragen können (wenn Sie ein Problem haben Wenn Sie sich mit Hundexcrement befassen, besuchen Sie www.originalorganics.co.uk, um Einzelheiten zu unserer Tierpoo-Wurmerei zu erfahren. Fügen Sie nicht zu viel Zwiebel-, Lauch- oder Zitrusfruchtschale hinzu, da dies die Umwelt zu sauer macht.

Wenn diese Produkte mit hohem Säuregehalt hinzugefügt werden, sollte die Kalkmischung jedes Mal gemischt werden, wenn Sie den Abfall einschließen. Dies hilft, den Kompost „süß“ zu halten. Die Limettenmischung sollte auf jeden Fall hinzugefügt werden, wenn Sie winzige baumwollfadenartige weiße Würmer bemerken. Diese Topfwürmer oder Enchytraeiden sind natürlich und ziemlich harmlos. Sie sind jedoch ein Indikator dafür, dass der Kompost zu sauer (der ideale pH-Wert ist neutral) und / oder zu feucht wird. Fügen Sie unter normalen Bedingungen etwa alle 6 Wochen eine kleine Handvoll hinzu (zerkleinerte Eierschalen erledigen den gleichen Job).

✓ JA BITTE



✗ NEIN DANKE



KÜMMERE DICH UM DEINE WURMEREI

Die Bedingungen in jeder Wormery müssen aufgrund zahlreicher Variablen wie Art, Häufigkeit und Zustand der zugesetzten Lebensmittel, Standort der Wormery und Temperatur unterschiedlich sein. Keine zwei Wormeries haben identische Bedingungen. In Anbetracht dessen erfordert der Betrieb einer Wormery nur ein wenig „Kunst“ und gesunden Menschenverstand.

Zwar erfordert die Wormery relativ wenig Wartung, doch hängt ihr Erfolg von der Gesundheit der Würmer ab. Eine regelmäßige regelmäßige Inspektion sollte sicherstellen, dass die Würmer auf Kurs bleiben. Alle 4 Wochen oder so vorsichtig mit einer Handgabel oder einem Stock in den Kompost graben, um zu überprüfen, ob die Würmer gedeihen und die Kompostproduktion läuft. Währenddessen können Sie nach möglichen Anzeichen von übermäßiger Feuchtigkeit (Wasseraufzeichnung) oder Säure suchen.

Wenn Sie jeden Monat handgerissene Eierkartons aus Pappe hinzufügen, wird die große Menge an Flüssigkeit absorbiert und überschüssige Feuchtigkeit im Kompost reduziert. Die Würmer fressen den Karton, machen Sie sich also keine Sorgen, dass

die Wormery überlastet wird. Im Zweifelsfall eine Handvoll Limettenmischung hinzufügen und reichlich trocken zerrissene Eierkartons aus Pappe oder Toilettenpapier-Innenteile aus Pappe untermischen. Das häufige Ablassen des Flüssigfutters trägt auch dazu bei, überfeuchtete Bedingungen zu vermeiden. Die Wurmkompostierung ist ein einfacher, sauberer und effizienter natürlicher Prozess. Ein wenig Sorgfalt und Aufmerksamkeit sorgen für den Erfolg. Obwohl es nur wenige und ungewöhnliche Probleme gibt, sind sie einfach zu vermeiden und in der Regel unkompliziert zu beheben. Wenn die Bedingungen nicht optimal sind, können Ihre Würmer die Verarbeitung von Lebensmittelabfällen verlangsamen oder die Wurmerei verlassen.

Wenn dies auftritt, hören Sie für einige Wochen auf, neue Lebensmittel hinzuzufügen, damit diese aufholen können. Überprüfen Sie den Abschnitt "Faktendatei" und "Fehlerbehebung" in dieser Informationsbroschüre. Wenn Sie Zweifel haben oder Fragen zu Ihrer Wormery haben, rufen Sie uns bitte an - wir helfen Ihnen gerne weiter. Durch die rechtzeitige Lösung kleinerer Probleme oder Schwierigkeiten sollte vermieden werden, dass später größere Probleme oder Fehler auftreten.

ERNTEN SIE IHRE KÜCHENABFÄLLE FLÜSSIG

Dies wird schneller produziert als der Kompost, und Sie sollten in der Lage sein, nach etwa 3 bis 4 Wochen oder früher damit zu beginnen. Jede Woche auf Flüssigkeit prüfen. Es ist wichtig, dass der Flüssigkeitsstand des Sumpfes nicht zu hoch wird. Wenn Sie der Meinung sind, dass das Abfallmaterial zu nass aussieht, mischen Sie reichlich trocken zerrissene Eierkartons oder Zeitungen aus Pappe ein, um die überschüssige Flüssigkeit aufzusaugen.

Wir empfehlen Ihnen zu prüfen, ob der Wormery-Sumpf jede Woche geleert werden muss. Wenn dies erforderlich ist, ziehen Sie einfach den Wasserhahn in Ihre Richtung, um ihn vollständig zu öffnen. Lagern Sie die Flüssigkeit in einem verschlossenen Plastikbehälter. Dieses ausgezeichnete flüssige Allzweck-Pflanzennahrungsmittel hat zahlreiche Verwendungsmöglichkeiten für Haus- und Gartenpflanzen.

Verdünnen Sie die Flüssigkeit mit 10 Teilen Wasser auf einen Teil Alkohol für Ihre organische, flüssige Pflanzennahrung. Typischerweise ist das flüssige Futter reich an den wichtigsten Pflanzennährstoffen Kalium und Phosphor hat einen mittleren Stickstoffgehalt und ist reich an essentiellen Mineralien und Spurenelementen. Bitte beachten Sie, dass das Flüssigfutter beim Abzapfen einen starken Geruch haben kann. Jeder Geruch sollte sich jedoch bei Verdünnung und Anwendung schnell auflösen.

Denken Sie daran, 1 Teil Wurmflüssigkeit zu 10 Teilen Wasser auf einen Teil Alkohol für Ihre organische, flüssige Pflanzennahrung. Typischerweise ist die Flüssigkeitszufuhr hoch gh in den wichtigsten Pflanzennährstoffen Kalium und Phosphor haben einen mittleren Stickstoffgehalt und sind reich an essentiellen Mineralien und Spurenelementen. Bitte beachten Sie, dass das Flüssigfutter beim Abzapfen einen starken Geruch haben kann. Jeder Geruch sollte sich jedoch bei Verdünnung und Anwendung schnell auflösen.

Denken Sie daran, 1 Teil Wurmflüssigkeit zu 10 Teile Wasser



ANFANGEN

Ich kann meine Auffangwanne nicht finden. Wo ist sie?

Es wird höchstwahrscheinlich in den Deckel gepackt, da es die gleiche Größe und Form hat und ein Loch hat, um es vom Deckel und den anderen Komponenten zu unterscheiden.

Wie kann ich meine Wormery nach dem Zusammenbau in Betrieb nehmen?

Sobald Ihre Wormery zusammengebaut ist, egal ob es sich um ein All-in-One- oder ein Multi-Tray handelt, geben Sie zwei große Handvoll verrottender Lebensmittelabfälle in eine Ecke Ihres ersten Tablett und setzen Sie den Deckel auf. Sie sollten ungefähr eine Woche warten, bevor Sie weiteren Abfall hinzufügen, da sich die Würmer in den ersten Wochen niederlassen und ihr neues Zuhause erkunden und reifer werden. Die Würmer sind darauf angewiesen, dass sich das Essen zuerst auf natürliche Weise in einer bestimmten Menge zersetzt. Machen Sie sich also keine Sorgen, wenn das Essen faul und schimmelig aussieht. In den ersten Wochen alle paar Tage ein paar große Handvoll Abfall hinzufügen und danach mit der Zeit zunehmen.

Was kann ich in meine Wormery legen und was sollte ich vermeiden?

Sie können Folgendes in eine Wormery einbauen:

- Die meisten gekochten / ungekochten Lebensmittelabfälle.
- Kleine Mengen gekochtes Fleisch.
- Der Abfall und die Einstreu von pflanzenfressenden Tieren wie Kaninchen und Hamstern.

Was ist Kokosbettwäsche?

Vermeiden Sie das Einfügen von:

- Saure Lebensmittel, einschließlich Obst und Schalen in großen Mengen.
- Fisch, da er schnell stinken kann.
- Pet Poo (außer in einer Pet Poo Wormery), Windeln und Mehl.

Was ist Kokosnussstreu?

Die Kokosbettwäsche in der Plastiktüte können Sie von Anfang an verwenden und ist eine wichtige Komponente, um Würmern dabei zu helfen, sich in der Wormery niederzulassen. Legen Sie einfach eine Schicht Zeitung ab, legen Sie die Kokosbettwäsche darauf und verteilen Sie sie gleichmäßig auf der Zeitung. Die Alternative zur Kokosbettwäsche

in der Plastiktüte ist der Kokosblock. Legen Sie den Block in einen Behälter, geben Sie genügend Wasser hinein, um ihn zu bedecken, und lassen Sie ihn einweichen. Lassen Sie es dann ab und drücken Sie überschüssige Feuchtigkeit heraus, bevor Sie es gleichmäßig auf dem unteren Tablett oben auf der Zeitung verteilen. Dann können Sie die Würmer hinzufügen. Wir verkaufen auch Kokosblöcke, die genauso funktionieren. Die Kokosbettwäsche ist nicht mit einer Kokos-Bürgermeister-Kokos-Feuchtigkeitsmatte zu verwechseln.

Was macht eine Kokosmatte und ist sie dasselbe wie eine Feuchtigkeitsmatte?

Eine Kokosmatte, manchmal auch als Kokosfeuchtematte oder Feuchtigkeitsmatte bezeichnet, hält Ihren Kompost warm und feucht und erleichtert den Würmern das Auffinden der Oberfläche und fördert sie nach oben, wo sich die Lebensmittelabfälle befinden. Die Matte sollte auf den Lebensmittelabfall in der Arbeitsschale gelegt werden. Wenn dieses Tablett voll ist und ein anderes Tablett gestartet wird, legen Sie die Matte auf den Lebensmittelabfall im neuen Arbeitstablett. Diese verrotten schließlich und werden von den Würmern gefressen.

Was ist der Zweck von Wurmbehandlungen?

Wenn Ihre Wormery zu nass wird, können die Wurmleckereien hinzugefügt werden, um überschüssige Feuchtigkeit aufzunehmen. Sie können von Ihren Würmern verarbeitet werden und sind Pellets auf Holzbasis. Mit unseren 1,5-kg-Beuteln haben Sie eine Versorgung von etwa sechs Monaten und können schrittweise hinzugefügt werden.

Was ist die Anti-Säure-Kalk-Mischung und was macht sie?

Im Wesentlichen ist es eine sanfte Form von Kalzium, die den Säuregehalt reduziert. Die meisten Lebensmittelabfälle sind leicht sauer und Würmer gedeihen am besten bei einem weitgehend neutralen pH-Wert (7). Eine kleine Handvoll, die alle 4 bis 5 Wochen über die Oberfläche gestreut wird, hält die Bedingungen süß. Zerkleinerte Eierschalen (die im Wesentlichen aus Kalziumoxid bestehen) haben den gleichen Effekt.

Warum Tigerwürmer?

Rote Wiggler (Tigerwürmer) werden von den meisten Vermicomposting-Experten empfohlen, da sie den besten Appetit haben und sich sehr schnell vermehren. Andere Wurmrassen können verwendet werden, aber sie passen sich nicht so gut an den flachen Kompostbehälter an oder arbeiten so hart wie die Tigerwürmer, sodass der Fortschritt Ihres Zusammensetzens langsamer ist. Tigerwürmer leben normalerweise zwischen 6 Monaten und 2 Jahren.

DER PROZESS

Was ist die beste Temperatur für die Wormery?

Würmer arbeiten das ganze Jahr über, aber sie funktionieren am besten in dem Temperaturbereich, in dem wir Menschen uns normalerweise wohl fühlen. Der optimale Temperaturbereich liegt bei 18-25 ° C, aber Ihre hart arbeitenden Tigerwürmer funktionieren auch bei niedrigeren Temperaturen gut, obwohl dies der Fall sein kann ein merkliches "langsam gehen" unter 10 ° C. Temperaturen über 30 ° C werden am besten vermieden. Bitte beachten Sie, dass die Würmer in den ersten 8-10 Wochen nach dem Einrichten der Wormery besonders anfällig für extreme Temperaturen sind.

Wie viel Kompost kann eine Wormery aufnehmen?

Jedes Tablett in einer 3- oder 4-Tablett-Wormerie kann ungefähr 15,5 Liter fassen, was 3-Tablett-Wormeries ein Fassungsvermögen von ungefähr 46,5 Litern und 4-Tablett-Wormeries ein Fassungsvermögen von ungefähr 62 Litern ergibt. Die Kapazität der All-in-One-Wormeries hängt davon ab, welches Modell Sie auswählen und welche Lebensmittelabfälle Sie hineingeben.

Wie lange dauert der Vorgang?

Die Wormery ist schnell und effizient. Innerhalb von 3 bis 4 Wochen tippen Sie auf das Flüssigfutter. Lassen Sie Lebensmittelabfälle zunächst 3/4 Tage in einem Küchencaddy verrotten, bevor Sie sie in die Wormery geben. Dann dauert es 6-8 Wochen, bis sie zu Kompost werden. Die meisten Menschen warten jedoch, bis die Wormery fast voll ist, bevor sie den Kompost entleeren. Da Sie die ganze Zeit Lebensmittel hinzufügen, dauert es normalerweise 6-12 Monate. Denken Sie daran, dass über 75% des Inhalts als ausgezeichnetes nahrhaftes flüssiges Pflanzenfutter herauskommt. Denken Sie daran, die Flüssigkeit 10 Teile Wasser auf einer Teilflüssigkeit zu verdünnen, bevor Sie sie für Ihre Pflanzen oder Gemüse verwenden.

Was ist mit Fliegen?

Fliegen sollten es ziemlich schwierig finden, in Ihre Wormery zu gelangen. Wormeries bieten ihnen jedoch manchmal eine gute Brutumgebung, wenn sie versehentlich mit etwas Abfall eingeschleppt werden. Wenn Sie Probleme mit Fliegen haben, können Sie ein organisches Fliegenspray verwenden, um deren Lebenszyklus zu beenden.

Was ist mit Schimmel und Unkraut?

In den frühen Stadien der Zersetzung pflanzlicher Stoffe kann gelegentlich ein pelziger grauer Schimmel auftreten. Es ist nicht unangenehm, wirkt sich nicht auf die Würmer aus und wird bald verschwinden. Es ist auch unwahrscheinlich, dass Unkraut auftritt, aber möglich. Die wahrscheinlichste Ursache ist die

Zugabe von Unkraut mit Samenköpfen. In jedem Fall ist dies kein Problem. Wählen Sie einfach alle Sämlinge aus, um weiteres Wachstum zu verhindern.

Kann ich eine Zeitung hinzufügen?

Ja, aber das Beste, was Sie hinzufügen können, um überschüssige Flüssigkeit aufzunehmen, sind zerrissene Eierkartons aus Pappe. Mischen Sie sie gründlich in das fguter Abfall. Wenn Ihre Wormery sehr feucht erscheint, fügen Sie so viel trockene, zerrissene Eierkartons wie nötig hinzu, um die überschüssige Feuchtigkeit aufzunehmen. Mischen Sie sie gründlich unter die Lebensmittelabfälle. Dies kann eine erhebliche Menge Pappe erfordern. Die gelegentliche Handvoll der Limettenmischung trägt auch dazu bei, dass der Prozess süß bleibt.

Muss die Wormery gewartet werden?

Eine Wormery erfordert relativ wenig Wartung, es ist jedoch ratsam, alle paar Wochen die Gesundheit der Würmer zu überprüfen, um sicherzustellen, dass sie ordnungsgemäß funktioniert. Graben Sie einfach vorsichtig mit einer Handgabel oder einem Stock in den Kompost und Sie sollten gesund aussehende Würmer sehen.

Wenn Sie die Wormery reinigen möchten, verwenden Sie nur ein feuchtes Tuch und keine Reinigungsmittel oder Seifen. Ein Abwischen mit einem feuchten Tuch ist alles, was erforderlich ist, damit das Gerät gut aussieht und die Würmer überhaupt nicht schädigt. Wenn Sie ein Küchentuch verwenden, kann das Handtuch selbst der Wormery hinzugefügt werden, um Teil des Kompostierungsprozesses zu werden. Achten Sie darauf, die wöchentlich produzierte Flüssigkeit zu überprüfen und abzulassen.

Riechen Wormeries?

Eine Wormery ist fast ein geruchloser Prozess, da die Nahrung von den Würmern verzehrt wird und nicht zersetzt wird. Daher wird jeder starke Geruch von den Würmern beseitigt, bevor er auftreten kann. Wenn Sie Ihren Kopf in eine Wormery stecken, bemerken Sie möglicherweise einen kompostartigen süßen Geruch, eine erdige Chrysantheme oder sogar einen Geruch nach Tomatenpflanzen.

What is vermicomposting?

Vermicomposting ist ein Kompostierungsprozess, bei dem verschiedene Arten von Würmern, normalerweise rote Wiggler (Tigerwürmer), weiße Würmer und andere Regenwürmer, verwendet werden, um Vermicompost aus einer Mischung von zersetzenden Gemüse- oder Lebensmittelabfällen und Einstreumaterialien (auch Wurmguß, Wurmhumus genannt) herzustellen. Wurmung oder Wurmkot). Der Endprozess der Vermikompostierung enthält einen nährstoffreichen Dünger und Bodenverbesserer und verbessert auch die Feuchtigkeitsspeicherfähigkeit des Bodens.

KOMPOST ENTLEEREN

Wenn Ihr drittes oder viertes Fach voll ist, sollte das erste Fach für die Ernte bereit sein. Dies kann in der Regel 6 Monate nach dem ersten Einrichten des Systems (oder länger) dauern. Der Inhalt des unteren Fachs hat eine satte dunkle Farbe, wenn nicht sogar eine schwarze. Heben Sie einfach die oberen Schalen an, um auf die untere zuzugreifen, entfernen Sie sie und ernten Sie Ihren Kompost.

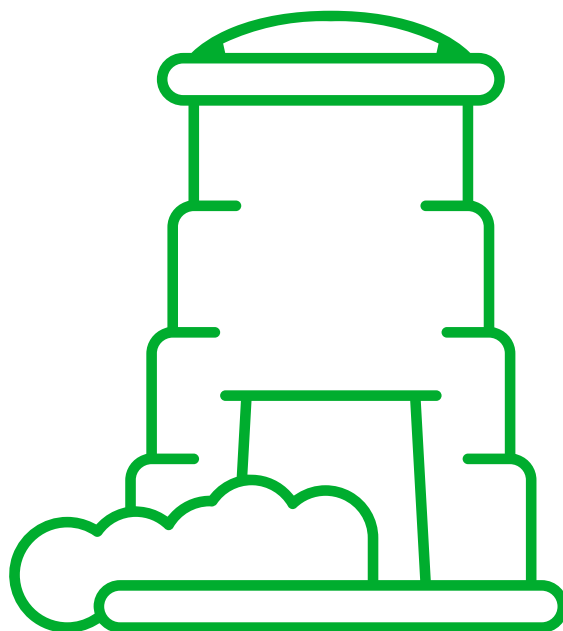
Die Arbeitsschalen werden dann auf dem Ständer ausgetauscht, und Sie haben jetzt eine Ersatzschale bereit, die bei Bedarf auf den Stapel gelegt werden kann. Da sich die meisten Würmer in den oberen Schalen befinden sollten, sollten Sie nicht zu viele verlieren, wenn der Kompost in Ihrem Garten verteilt wird. Wenn jedoch einige Würmer mit dem Kompost in den Garten gegeben werden, verursachen sie keinerlei Schaden.

Für wirklich professionell aussehende Ergebnisse kann der Kompost vor der Verwendung durch ein 12-mm-Sieb gesiebt werden, obwohl dies nicht unbedingt erforderlich ist. Wurmkompost ist reich, fruchtbar und nahrhaft und enthält viele wertvolle Spurenelemente. Verwenden Sie ihn daher eher in Handvoll als in Karrenladungen. Es eignet sich hervorragend als Top-Dressing oder kann zur Herstellung von hochwertigem Blumenerde verwendet werden. Es kann auch als Belag für Zimmerpflanzen und Gartenwannen verwendet werden und eignet sich hervorragend für Tomaten und Rosen. Wurmabdrücke sind eine der reichsten natürlichen Quellen ausgewogener organischer Nährstoffe für den Gartenbau, die dem Menschen bekannt sind. Vielleicht nicht überraschend, ist es als "der Kaviar der Komposte" bekannt.

TYPISCHE KOMPOSTMISCHUNGEN

Gärtner haben ihre eigenen Vorlieben für die perfekte Kompostmischung für einen bestimmten Zweck und die ideale Mischung variiert je nach Boden. Die folgenden Formeln sind typisch (und dienen Ihrer Orientierung):

- Top Dressing: Verteilen Sie nach Bedarf eine 1-Zoll-Schicht Wurmkompost um Ihre Pflanzen
- Rasenbehandlung: 1 Teil und 1 Teil Öl 1 Teil Wurmkompost
- Samenkompst: 3 Teile Blattform 1-teiliger Wurmkompost
- Blumenerde: 2 Teile Blattform 1-teiliger Wurmkompost 1/2-teiliger Perlit
- Behälterkompost: 4 Teile Blattform 2 Teile Wurmkompost 1 Teil und / oder Perlit
- Pflanzkompost: 1 Teil Erde 1 Teil Wurmkompost (zum Umpflanzen)



FEHLERBEHEBUNG

Die meisten Ihrer Fragen werden in unserem Abschnitt "Faktendatei" beantwortet. Die beiden am häufigsten auftretenden (aber immer noch recht seltenen) Probleme werden nachfolgend beschrieben:

Übermäßige Feuchtigkeit und Staunässe

Wormeries sollten immer unter einem Dach oder in einem abgelegenen und geschützten Bereich gelagert werden.

Bereich für beste Ergebnisse, da sie nicht regensicher sind und bei starken Schauern überfluten können, aber sie eignen sich perfekt für eine Garage, einen Schuppen oder ein Nebengebäude. Zu den Anzeichen, auf die Sie achten sollten, gehören unangenehme Gerüche in der Wormery oder zahlreiche Würmer, die so aussehen, als würden sie ständig versuchen zu entkommen (nach dem ersten Betriebsmonat, in dem mit einer Wurmerkundung zu rechnen ist).

Beides sind im Allgemeinen Anzeichen von Staunässe im Kompostraum. Wenn Sie vergessen, die Flüssigkeitszufuhr abzupfen, kann sich der Sumpf füllen, wodurch auch der Wasserfluss gestoppt wird und der Kompost nass und unangenehm wird. Überprüfen Sie den Sumpf jede Woche auf Staunässe. Ihre Würmer werden unter diesen Bedingungen nicht gedeihen. Wenn Sie große Mengen wasserreicher Lebensmittel wie Salat, Kohl und Fruchtschalen hinzufügen, insbesondere bei wärmerem Wetter, kann Wasser schnell in den Kompost freigesetzt werden. Wenn der Inhalt des Behälters zu sauer geworden ist (siehe Abschnitt über die Kalkmischung) und die Würmer nicht gedeihen, verlangsamt die verringerte Wurmaktivität den Fluss der nährstoffreichen Flüssigkeit zum Sumpf.

"Ist zu nass für mich hier drin gehe ich!"



Die Wurmkompostierung kann ein feuchter (feuchter) Prozess sein. Übermäßige Feuchtigkeit (nass und feucht) verweigert den Würmern jedoch Sauerstoff und verringert ihre Wirksamkeit erheblich oder zwingt sie, die Wormery zu verlassen. Die Würmer können die Lebensmittelabfälle verlassen und Sie werden sie entweder oben in der Wormery sehen oder sie sind in den Sumpf gegangen, wo sie wahrscheinlich wegen des Alkohols im Sumpf ertrunken sind. Um dies zu beheben, zerkleinern Sie einfach Eierkartons aus Pappe und mischen Sie sie gut in den Kompost. In dem unwahrscheinlichen Fall, dass Sie eine Katastrophe haben und Ihre Würmer verlieren, rufen Sie den Kundendienst unter **+44 01462 42977** an, um ein neues Paket zu kaufen.

Fliegen und Insekten

Die Tiger Wormery wurde entwickelt, um den Zugang zu ermöglichen.

Fliegen und Insekten schwer. Die Fliege, die sich am wahrscheinlichsten für Ihre Wormery interessiert, ist die kleine Fruchtfliege (*Drosophila*). Ein wenig Sorgfalt im Betrieb sollte dazu beitragen, die Wahrscheinlichkeit solcher Probleme zu verringern.

Folgende Risiken sind zu beachten:

- Hinzufügen von Gartenerde oder Kompost, der nicht steril ist und verschiedene Insekten oder deren Eier enthalten kann.
- Hinzufügen von Garten- oder Küchenabfällen aus einheimischem Gemüse, dessen Blätter Eier oder Larven enthalten können.
- Lagern Sie Ihren Küchenabfall zu lange oder in einem offenen Behälter, bevor Sie ihn in die Wormery-Fliegen legen. Möglicherweise haben Sie Eier auf diesen Abfall gelegt, und dann führen Sie sie versehentlich in den Wurmbehälter ein und lassen den Deckel schließlich offen oder setzen ihn nicht sicher wieder auf.

Fliegen richten keinen Schaden an, können aber als unangenehm oder unerwünscht und besonders inakzeptabel angesehen werden, wenn Sie Ihre Wormery im Haus halten! Wenn Sie ein kleines Flugproblem haben, bedecken Sie einfach die Oberfläche des Lebensmittelabfalls in der Tonne mit einer 2-Zoll-Schicht aus gut verfaultem Kompost, Blattschimmel, torffreiem Kompost oder Kokos und fügen Sie für 6 bis 7 keine weiteren Lebensmittel hinzu Tage - dies sollte das Problem schnell heilen. Dieser Vorgang wird als "Gehäuse" des Behälters bezeichnet.

Im ungewöhnlichen Fall eines schweren Insektenbefalls ist es wahrscheinlich, dass sich in der Wormery Insekten vermehren. Fliegenpapier oder eine klebrige Fliegenfalle können dieses Problem lösen. Alternativ können Sie den Behälter 8 oder 9 aufeinanderfolgende Tage lang besprühen, um einen festgelegten Insektenzuchtzyklus zu unterbrechen. Wir empfehlen keine chemischen Insektizide, da sie nicht organisch sind. Sie sollten den Würmern jedoch keinen Schaden zufügen (da sie sich unter der Oberfläche befinden).



FAKTDATEI



DIE GRUNDLAGEN

Was ist eine Wormery?

Eine Wormery ist ein sehr einfacher, aber hochwirksamer und umweltfreundlicher Kompostbehälter, der tote organische Stoffe in einen hochwertigen Wurmhumuskompost und ein nahrhaftes Flüssigfutter verwandelt, das Sie in Ihrem Garten und in Ihrem Zuhause verwenden können.

Was sind die Hauptvorteile einer Wormery?

Eine Wormery leitet Ihre gekochten und ungekochten Lebensmittelabfälle zusammen mit Dingen wie zerkleinerten Zeitungen, Papprollen, Teebeuteln,

Eierkartons und vielem mehr von der Mülldeponie weg. Nicht nur das, sondern eine Wormery gibt Ihnen auch etwas Nützliches zurück - den hochwertigsten Kompost, den Sie bekommen können, und ein flüssiges Futter, mit dem Sie Ihre Pflanzen und Ihren Kanal füttern können. Sparen Sie also Geld mit einem.

Wo soll ich meine Würmer aufbewahren, bis ich bereit bin, meine Wormery einzurichten?

Sie können Würmer nach ihrer Ankunft im Kühlschrank aufbewahren, wenn Sie etwas Zeit benötigen, um Ihre Wormery zu sortieren. Sie werden auch in der Post überleben, wenn wir sie in spezielle Taschen stecken.

WÜRMER

Kann ich Würmer aus dem Kompostbehälter in meine Wormery geben?

Wenn es sich eher um die kleinen roten, zappeligen Würmer als um den mineralischen Regenwurm handelt, lautet die einfache Antwort Ja. Das heißt, es sollte nicht nötig sein, da wir zunächst viel bieten und sie in einer Wormery gut brüten.

Überleben zwei Würmer wirklich, wenn ich einen Wurm halbiere?

Nein, das ist ein Mythos. Es ist möglich, dass eine Hälfte des Wurms überlebt (aber nicht definitiv), aber Sie werden definitiv nicht mit zwei Würmern enden.

Meine Würmer scheinen sich nicht viel zu bewegen. Was bedeutet das?

Es ist nicht ungewöhnlich, dass Würmer so aussehen, als würden sie sich nicht bewegen. Einige Menschen haben sich in der Vergangenheit Sorgen gemacht, dass dies ein Zeichen dafür ist, dass sie gestorben sind. Dies ist jedoch normalerweise nicht der Fall. Die Würmer werden bis zum Versand in der Schutzverpackung in einer gekühlten Umgebung aufbewahrt. Sie sind halb schlafend, bis sie sich erwärmen. Wenn Sie ihnen etwas zu essen geben (zu Beginn verrottende grüne Gemüseblätter), werden sie bald voller Leben sein. Unser Kundendienstteam kann Ihnen bei Fragen jederzeit behilflich sein und ist unter der Nummer **+44 01462 429765** erreichbar.

Muss ich immer mehr Würmer für meine Wormery kaufen?

Nein. Das Tolle an Würmern ist, dass sie sich schnell vermehren. Wenn die Umgebung in der Wormery gut für die Würmer ist, brüten sie gut und erneuern sich, sodass Sie keine neuen Würmer mehr einführen müssen. Sollten Sie jedoch eine Katastrophe haben und mehr Würmer benötigen, können wir diese in beliebiger Menge liefern.

Werde ich zu viele Würmer in meiner Wormery haben?

Würmer sind klug in ihrer Zucht, da sie niemals überfüllt werden. Sie regulieren ihre Fortpflanzung auf der Grundlage ihrer Umweltbedingungen, des verfügbaren Platzes und der Nahrungsmittelversorgung.

Werden die Würmer entkommen?

Es hängt von der Art der Wormery ab, die Sie haben. Aus einer hausgemachten oder schlecht gemachten Wormery sind Flüchtlinge wahrscheinlich. Unsere Original Wormery wurde entwickelt, um Würmer fernzuhalten, da es sich um eine vollständig versiegelte Einheit handelt. Es ist jedoch möglich, dass Sie einige Flüchtlinge haben.

Der Hauptgrund, warum Würmer versuchen zu entkommen, ist, dass der Inhalt der Wormery zu nass und feucht ist. Wenn der Abfall zu nass ist, wird er verdichtet, wodurch die gesamte Luft aus dem Abfall herausgedrückt wird. Bitte beachten Sie, dass Würmer ohne Luft nicht überleben können, was auch ein Grund für ihren Fluchtversuch sein könnte.

Sie müssen den Kompost in Ihrer Wormery feucht anfühlen. Wenn er zu nass wird, mischen Sie einige zerbrochene Eierkartons aus Pappe gründlich ein, um zusätzliche Feuchtigkeit aufzunehmen. Wenn Sie Wurmleckerien haben, funktionieren diese auch gut, da sie Feuchtigkeit aufnehmen.

Während sich die Würmer niederlassen, t Hey, erforsche, was völlig normal ist. Der Verlust einiger Würmer ist kein Grund zur Sorge, da genügend Würmer zur Verfügung stehen, um die Zucht fortzusetzen.

Sobald die Wormery gegründet wurde und sich die Würmer niedergelassen haben, bietet sie ihnen ihre ideale Umgebung und Bedingungen. Die Würmer befinden sich in einer ausgezeichneten und nahezu idealen Umgebung in einer dunklen, kühlen Wormery, sodass sie nicht entkommen wollen, selbst wenn sie könnten.

ANDERE NÜTZLICHE INFORMATIONEN

Ist der Prozess sicher?

Ja. Es ist nicht nur sicher, sondern auch absolut umweltfreundlich, interessant und sehr lehrreich. Viele Jugendliche kümmern sich gerne um die Haushaltswurmerei und wissen nicht, wie viel sie lernen. Kombinieren Sie ihr Interesse an der Natur mit ihrer Sorge um die Umwelt und Sie werden Ihren Küchenabfall jedes Mal leeren!

Muss ich das Flüssigfutter verdünnen und wofür kann ich es verwenden?

Ja, das Futter sollte vor der Verwendung mit 10 Teilen Wasser auf einen Teil Flotte verdünnt werden. Das Flüssigfutter ist vielseitig einsetzbar und kann für Pflanzen im Innen- und Außenbereich, Blumenbeete, Gemüsebeete oder auf Ihrem Rasen verwendet werden. Bitte beachten Sie, dass bei Verwendung des Flüssigfutters 10 Teile Wasser auf einen Teil Lauge verdünnt werden müssen, bevor es für Ihre Pflanzen oder Gemüse verwendet wird.

Je nach Menge und Art der Lebensmittel, die Sie einfüllen, und der Jahreszeit (oder besser Wetter und Temperatur) kann dies jedoch schneller oder länger dauern. Sobald die Flüssigkeit durchkommt, tippen Sie sie normalerweise jede Woche ab. Bitte denken Sie daran, wenn Sie den Schnaps im Sumpf lassen und Würmer eindringen, ertrinken sie.

Kompostierbare Abfallbehälter

Wenn Sie diese in Ihren Abfallbehältern verwenden, bevor Sie die Lebensmittelabfälle in Ihre Wurmerei geben, müssen Sie den Inhalt des kompostierbaren Beutels in die Wurmfabrik leeren.

Legen Sie die Tasche mit dem Inhalt nicht in die Arbeit.

Lebensmittelabfälle beginnen zu faulen und Wasser freizusetzen, wodurch sich der Abfall im Abfallbeutel verdichten kann und die Würmer den Abfall im Beutel nicht erreichen können. Wir empfehlen, dass der Beutel beim Entleeren in den normalen recycelbaren Abfallbehälter gegeben wird.

Kann ich das flüssige Futter und den Kompost aufbewahren?

Ja, die Flüssigkeit kann in einen geeigneten Behälter (z. B. 4 und 6 Pint Plastikmilchflaschen) abgezapft und vor der Verdünnung und Verwendung mehrere Monate an einem kühlen, dunklen Ort gelagert werden. Ebenso kann der Kompost verpackt und zur späteren Verwendung aufbewahrt werden.

Was passiert, wenn ich in den Urlaub fahre?

Überhaupt kein Problem. Eine gut etablierte Wormery sollte etwa einen Monat lang in Ordnung bleiben. Fügen Sie einfach etwas Lebensmittelabfälle hinzu, bevor Sie losfahren, und lassen Sie den Wasserhahn mit einem Behälter darunter offen (nur um die Ansammlung von Flüssigfutter zu stoppen), und genießen Sie Ihren Urlaub. Die Würmer werden für sich selbst sorgen.

Was ist, wenn alles schief geht?

Wenn die Anweisungen befolgt werden, ist dies unwahrscheinlich. Wenn Sie jedoch das Gefühl haben, dass Ihre Wormery nicht richtig funktioniert, geraten Sie nicht in Panik. Sie erreichen uns unter **+44 01462 429765**.



Alle Rechte vorbehalten. Kein unbefugtes Kopieren oder Reproduzieren ohne die schriftliche Zustimmung der GM8 Group.